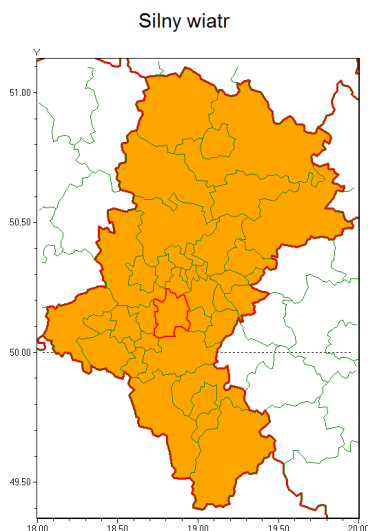




### Zasięg ostrzeżenia w województwie



### Ostrzeżenie meteorologiczne Nr 10

<b>Nazwa biura</b>	IMGW-PIB Biuro Prognoz Meteorologicznych w Krakowie
<b>Zjawisko/stopień zagrożenia</b>	Silny wiatr/ 2
<b>Obszar</b>	województwo łódzkie <b>powiat mikołowski</b>
<b>Ważność</b>	od godz. 16:00 dnia 23.02.2020 do godz. 06:00 dnia 24.02.2020
<b>Przebieg</b>	Prognozuje się wystąpienie silnego wiatru o średniej prędkości od 35 km/h do 50 km/h, w porywach do 100 km/h, miejscami do 110 km/h, południowo-zachodni skrajczy na północno-zachodni.
<b>Prawdopodobieństwo wystąpienia zjawiska(%)</b>	80%
<b>Uwagi</b>	Brak.
<b>Dyrektor synoptyk IMGW-PIB</b>	Piotr Wałach
<b>Godzina i data wydania</b>	godz. 07:12 dnia 23.02.2020
<b>SMS</b>	IMGW-PIB OSTRZEŻENIE: WIATR/2 łódzkie/mikołowski od 16:00/23.02 do 06:00/24.02.2020 prędkość do 50 km/h, porywy 110 km/h, SW-NW.

Opracowanie niniejsze i jego format, jako przedmiot prawa autorskiego podlega ochronie prawnej, zgodnie z przepisami ustawy z dnia 4 lutego 1994r o prawie autorskim i prawach pokrewnych (dz. U. z 2006 r. Nr 90, poz. 631 z późn. zm.).

Wszelkie dalsze udostępnianie, rozpowszechnianie (przedruk, kopiowanie, wiadomości sms) jest dozwolone wyłącznie w formie dosłownej z bezwzględnym wskazaniem źródła informacji tj. IMGW-PIB.