

WOJEWÓDZTWO ŚLĄSKIE

POZIOM 3

**Powiadomienie o przekroczeniu poziomu alarmowego
i o ryzyku wystąpienia przekroczenia poziomu alarmowego
dla pyłu zawieszonego PM10 w powietrzu**

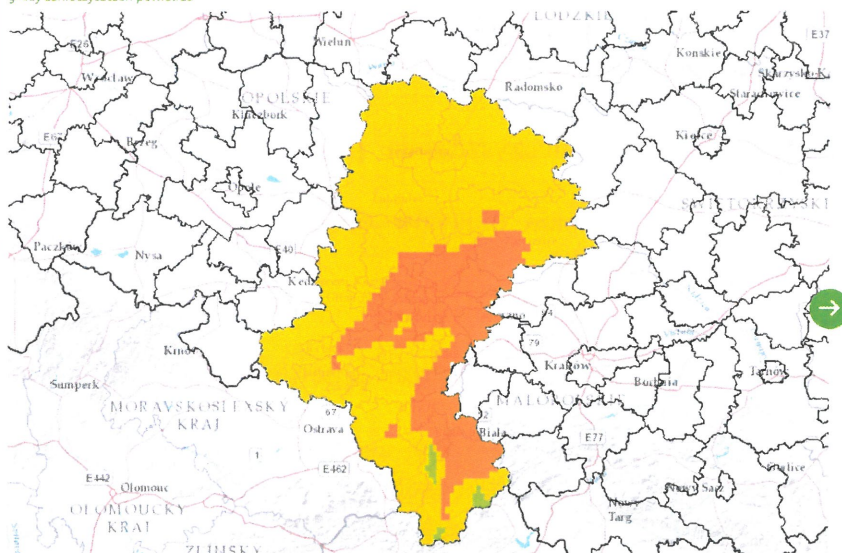
INFORMACJE O PRZEKROCZENIU POZIOMU ALARMOWEGO	
Zagrożenie	Wystąpienie przekroczenia poziomu alarmowego (150 $\mu\text{g}/\text{m}^3$) dla pyłu zawieszonego PM10 w powietrzu.
Data wystąpienia	16.01.2020 r. (godz.00.00-24.00)
Stężenia dobowe pyłu PM10 na stacjach	Przekroczenie poziomu alarmowego wystąpiło na stacjach: w Rybniku 187 $\mu\text{g}/\text{m}^3$, Zabrze 188 $\mu\text{g}/\text{m}^3$ i Zawierciu 157 $\mu\text{g}/\text{m}^3$ Przekroczenie poziomu informowania wystąpiło na stacjach: w Gliwicach 108 $\mu\text{g}/\text{m}^3$, Częstochowie (stacja komunikacyjna) 120 $\mu\text{g}/\text{m}^3$, Wodzisławiu Śląskim 109 $\mu\text{g}/\text{m}^3$, Żywcu 113 $\mu\text{g}/\text{m}^3$ i Goczałkowicach Zdroju 123 $\mu\text{g}/\text{m}^3$
Obszar przekroczenia	Obszar przekroczeń poziomu alarmowego obejmował: Zabrze, Bytom, Piekary Śląskie, Rudę Śląską, Świętochłowice, Rybnik, Żory, Jastrzębie-Zdrój, powiaty: rybnicki, mikołowski, zawierciański, myszkowski Obszar przekroczeń poziomu informowania obejmował: Gliwice, Częstochowę (w rejonie dróg), powiaty: gliwicki, tarnogórski, pszczyński, bielski (gminy: Bestwina, Czechowice-Dziedzice, Jasienica, Wilamowice, Buczkowice, Szczyrk, Wilkowice), wodzisławski, żywiecki, cieszyński (gminy: Brenna, Istebna, Ustroń, Wisła)
Ludność narażona	Liczba mieszkańców obszaru, na którym wystąpiło przekroczenie poziomu alarmowego: <i>szacunkowa sumaryczna liczba ludności zamieszkującej obszary miast i/lub powiatów wymienionych powyżej: 1239790</i> Liczba mieszkańców obszaru, na którym wystąpiło przekroczenie poziomu informowania: <i>szacunkowa sumaryczna liczba ludności zamieszkującej obszary miast i/lub powiatów wymienionych powyżej: 1175052</i>
Przyczyny	<i>Warunki meteorologiczne utrudniające rozprzestrzenianie się zanieczyszczeń w sytuacji wzmożonej emisji z sektora bytowo-komunalnego i wzmożonego ruchu samochodów.</i>

INFORMACJE O RYZYKU PRZEKROCZENIA POZIOMU ALARMOWEGO	
Zagrożenie	Ryzyko wystąpienia przekroczenia poziomu alarmowego – 150 $\mu\text{g}/\text{m}^3$ dla pyłu zawieszonego PM10 w powietrzu.
Data wystąpienia	17.01.2020 r. godz. 9.00

Przewidywany czas trwania ryzyka	<i>Od godz. 9.00 dnia 17.01.2020 r. do godz. 24.00 dnia 17.01.2020 r.</i>
Przyczyny	<i>Warunki meteorologiczne utrudniające rozprzestrzenianie się zanieczyszczeń w sytuacji wzmożonej emisji z sektora bytowo-komunalnego i wzmożonego ruchu samochodów.</i>
Prognozowana jakość powietrza	
<p>Prognoza dla stężeń średniodobowych pyłu PM10 na dzień 17.01.2020 r. wykonana na podstawie analizy wyników pomiarów, a na dzień 18.01.2019 r. przygotowana na podstawie prognozy zanieczyszczenia powietrza, wykonywanej przez Instytut Ochrony Środowiska - Państwowy Instytut Badawczy (IOŚ-PIB) dostępnej na portalu „Jakość powietrza” GIOŚ pod adresem http://powietrze.gios.gov.pl/pjp/airPollution</p>	
Dzień 17.01.2020 r.	
<p>Obszar ryzyka wystąpienia przekroczenia poziomu alarmowego dla pyłu PM10</p> <p>Prognozowane na dzień 17.01.2020 r. przekroczenie poziomu alarmowego dla pyłu PM10 obejmuje: <i>Zabrze, Bytom, Piekary Śląskie, Rudę Śląską, Świętochłowice, Rybnik, Żory, Jastrzębie-Zdrój, Częstochowę (w rejonie dróg) oraz w powiaty: rybnicki, mikołowski, raciborski, wodzisławski, pszczyński i bielski (gminy: Bestwina, Czechowice-Dziedzice, Jasienica, Wilamowice)</i></p>	
<p>Ludność narażona na ryzyko wystąpienia przekroczenia poziomu alarmowego dla pyłu PM10</p> <p>Ludność zamieszkująca obszar, na którym w dniu 17.01.2020 r. istnieje ryzyko przekroczenia poziomu alarmowego dla pyłu PM10: <i>szacunkowa sumaryczna liczba ludności zamieszkującej obszary miast i/lub powiatów wymienionych powyżej: 1664565</i></p>	
<p>Obszar ryzyka wystąpienia przekroczenia poziomu informowania dla pyłu PM10</p> <p>Prognozowane na dzień 17.01.2020 r. przekroczenie poziomu informowania dla pyłu PM10 obejmuje: <i>Katowice, Chorzów, Mysłowice, Siemianowice Śląskie, Tychy, Gliwice, powiaty: bieruńsko-lędziński, gliwicki, tarnogórski, lubliniecki, kłobucki, zawierciański, myszkowski, żywiecki, bielski (gminy: Buczkowice, Szczyrk, Wilkowice), cieszyński (gminy: Brenna, Istebna, Ustroń, Wisła)</i></p>	
<p>Ludność narażona na ryzyko wystąpienia przekroczenia poziomu informowania dla pyłu PM10</p> <p>Ludność zamieszkująca obszar, na którym w dniu 17.01.2020 r. istnieje ryzyko przekroczenia poziomu informowania dla pyłu PM10: <i>szacunkowa sumaryczna liczba ludności zamieszkującej obszary miast i/lub powiatów wymienionych powyżej: 1752582</i></p>	
Dzień 18.01.2020 r.	



gnozy zanieczyszczeń powietrza



Wskaźniki

- PM10
- NO2
- SO2
- O3
- Wszystkie

Dzień

- Dziś
- Jutro
- Pojutrze

Typy map

- prognoza stężeń 1-godzinnych
- prognoza stężeń średniodobowych
- prognoza maksymalnego stężenia dobowego

Legenda

Bardzo dobra	0 - 20 [$\mu\text{g}/\text{m}^3$]
Dobra	20.1 - 35 [$\mu\text{g}/\text{m}^3$]
Umiarkowana	35.1 - 50 [$\mu\text{g}/\text{m}^3$]
Dostateczna	50.1 - 100 [$\mu\text{g}/\text{m}^3$]
Zła	100.1 - 150 [$\mu\text{g}/\text{m}^3$]
Bardzo zła	> 150 [$\mu\text{g}/\text{m}^3$]

Brak ryzyka wystąpienia przekroczenia poziomu informowania dla pyłu PM10

INFORMACJE O ZAGROŻENIU

Wrażliwe grupy ludności	<ul style="list-style-type: none">osoby cierpiące z powodu przewlekłych chorób serca (zwłaszcza niewydolność serca, choroba wieńcowa),osoby cierpiące z powodu przewlekłych chorób układu oddechowego (np. astma, przewlekła obturacyjna choroba płuc),osoby starsze, kobiety w ciąży oraz małe dzieci,osoby z rozpoznąną chorobą nowotworową oraz ozdrowieńcy.
Możliwe negatywne skutki dla zdrowia	<p>Osoby cierpiące z powodu chorób serca mogą odczuwać pogorszenie samopoczucia np. uczucie bólu w klatce piersiowej, brak tchu, znużenie.</p> <p>Osoby cierpiące z powodu przewlekłych chorób układu oddechowego mogą odczuwać przejściowe nasilenie dolegliwości, w tym kaszel, dyskomfort w klatce piersiowej, nasilenie się objawów ataków astmy.</p> <p>Podobne objawy mogą wystąpić również u osób zdrowych. W okresach wysokich stężeń pyłu zawieszonego w powietrzu zwiększa się ryzyko infekcji dróg oddechowych.</p>
Zalecane środki ostrożności	<p><u>Ogół ludności:</u></p> <ul style="list-style-type: none">- unikaj intensywnego wysiłku fizycznego na zewnątrz,- nie wietrz pomieszczeń,- nie zwiększaj zanieczyszczenia powietrza, np. nie pal w kominku. <p><u>Wrażliwe grupy ludności:</u></p> <ul style="list-style-type: none">- unikaj wysiłku fizycznego na zewnątrz, w miarę możliwości nie

	<p>wychodź na zewnątrz,</p> <ul style="list-style-type: none"> - nie zapominaj o normalnie przyjmowanych lekach, - osoby z astmą mogą częściej odczuwać objawy (duszność, kaszel, świsty) i potrzebować swoich leków częściej niż normalnie, - nie wietrz pomieszczeń, - nie zwiększaj zanieczyszczenia powietrza, np. nie pal w kominku. <p>W przypadku nasilenia objawów chorobowych zalecana jest konsultacja z lekarzem.</p> <p><u>Zaleca się również:</u></p> <ul style="list-style-type: none"> - zwiększenie nadzoru nad osobami przewlekle chorymi, w tym niepełnosprawnymi, - stosowanie środków ochrony osobistej (np. tzw. masek antysmogowych) tylko po konsultacji z lekarzem, - prowadzenie szerokiej edukacji adresowanej przede wszystkim do uczniów szkół podstawowych, średnich oraz ich prawnych opiekunów, dotyczącej problemu zanieczyszczonego powietrza oraz możliwych zachowań i czynności zmniejszających ryzyko narażenia na wysokie stężenia zanieczyszczeń w tym pyłu zawieszzonego, - bieżące śledzenie informacji o zanieczyszczeniu powietrza <p>http://powietrze.gios.gov.pl/pjp/current http://powietrze.katowice.wios.gov.pl/</p>
--	--------------------------------------------------------------------------------------------------------------------------------------------------------------------------------------------------------------------------------------------------------------------------------------------------------------------------------------------------------------------------------------------------------------------------------------------------------------------------------------------------------------------------------------------------------------------------------------------------------------------------------------------------------------------------------------------------------------------------------------------------------------------------------------------------------------------------------------------------------------------------------------------------------------------------------------------------------------------------------------------------------------------------------------------------------------------------------------------------------------------------------------------------------------------------------------------------------------------------------------------------------------------------------------------------------------------------------------------------------------------------

DZIAŁANIA ZMIERZAJĄCE DO OGRANICZENIA PRZEKROCZEŃ	
Zakres działań krótkoterminowych	<ul style="list-style-type: none"> • Działania określone przez Zarząd Województwa w planach działań krótkoterminowych

INFORMACJE ORGANIZACYJNE	
Data wydania	<i>17.01.2020 r. godz. 9:00</i>
Podstawa prawna	<ul style="list-style-type: none"> • Ustawa z dnia 27 kwietnia 2001 r. Prawo ochrony środowiska (t.j. Dz. U. z 2019 r. poz. 1396 z późn. zm.) • rozporządzenie Ministra Środowiska z dnia 8 października 2019 r. zmieniające rozporządzenie w sprawie poziomów niektórych substancji w powietrzu (Dz. U. poz. 1931)
Źródła danych	<ul style="list-style-type: none"> • Państwowy Monitoring Środowiska – dane z systemu monitoringu jakości powietrza Głównego Inspektoratu Ochrony Środowiska • Instytut Ochrony Środowiska – Państwowy Instytut Badawczy (IOŚ-PIB) w Warszawie - prognoza jakości powietrza
Opracowanie	Departament Monitoringu Środowiska Głównego Inspektoratu Ochrony Środowiska <i>Regionalny Wydział Monitoringu Środowiska w Katowicach</i>
Publikacja	http://powietrze.gios.gov.pl/pjp/warnings http://www.katowice.wios.gov.pl/index.php?tekst=jakosc/i

Wzór powiadomienia do systemu RSO

Tytuł	Uwaga! SMOG
Skrót	W dniu 17 stycznia na części woj. śląskiego istnieje ryzyko wystąpienia przekroczenia poziomu alarmowego dla pyłu PM10 (150 µg/m ³).
Treść całego powiadomienia	<p>Prognozowane na dzień 17.01.2020 r. przekroczenie poziomu alarmowego dla pyłu PM10 obejmuje: Zabrze, Bytom, Piekary Śląskie, Rudę Śląską, Świętochłowice, Rybnik, Żory, Jastrzębie-Zdrój, Częstochowę (w rejonie dróg) oraz w powiaty: rybnicki, mikołowski, raciborski, wodzisławski, pszczyński i bielski (gminy: Bestwina, Czechowice-Dziedzice, Jasienica, Wilamowice)</p> <p>Zrezygnuj ze spacerów. Jeśli możesz, zostań w domu. Ogranicz wietrzenie pomieszczeń.</p>

Departament Monitoringu Środowiska
Naczelnik Regionalnego Wydziału
Monitoringu Środowiska w Katowicach


Andrzej Szczęgiel