

CENTRALNY PORT KOMUNIKACYJNY
—
SOLIDARITY TRANSPORT HUB
POLAND

LK 170 Katowice - Ostrawa

Podstawowe informacje o projekcie

Warszawa, maj 2020 r.



CENTRALNY PORT KOMUNIKACYJNY
—
SOLIDARITY TRANSPORT HUB
POLAND



Rzeczpospolita
Polska



Współfinansowane przez instrument
Unii Europejskiej „Łącząc Europę”

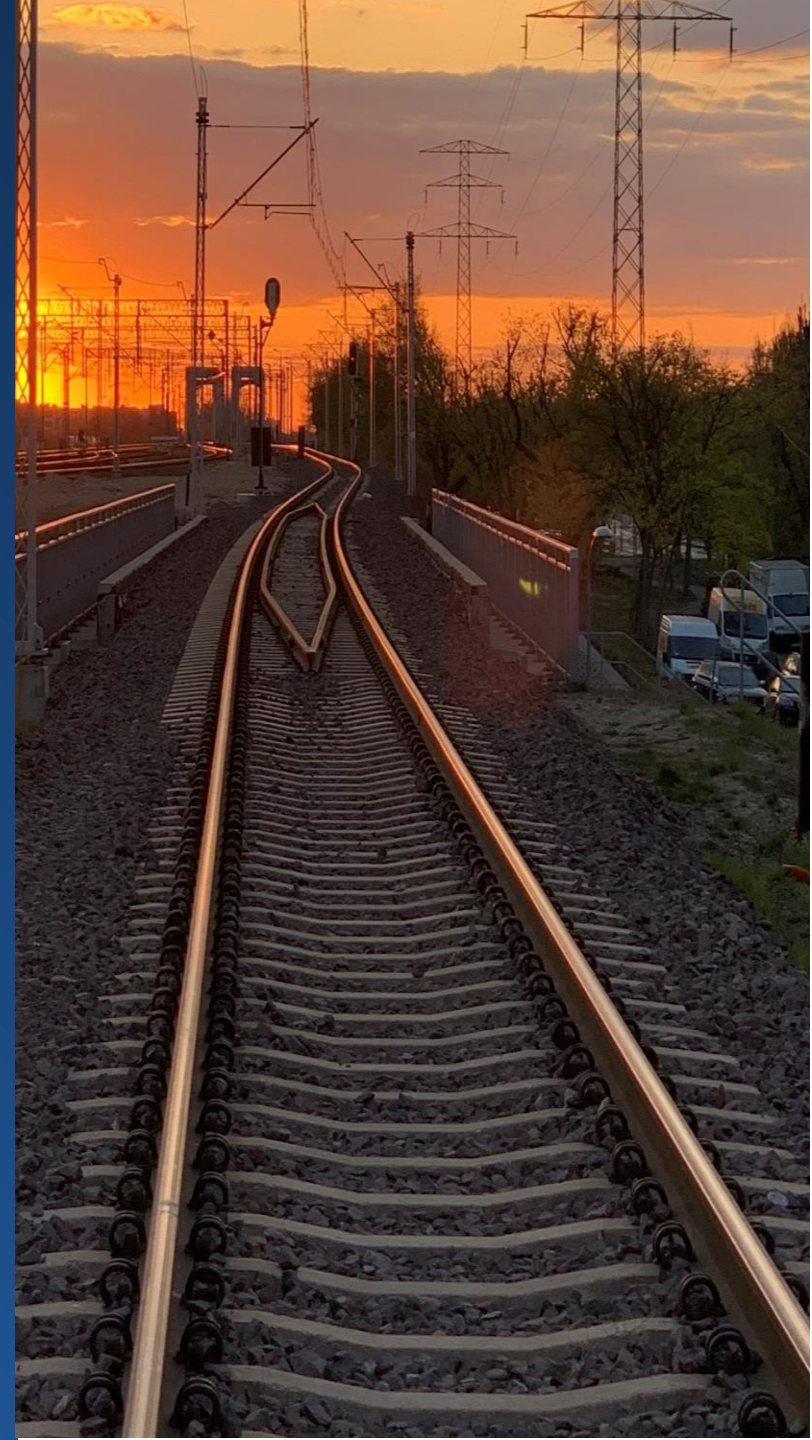
Plan prezentacji

➤ Kontekst i uwarunkowania zewnętrzne projektu

➤ Założenia dla poszczególnych wariantów

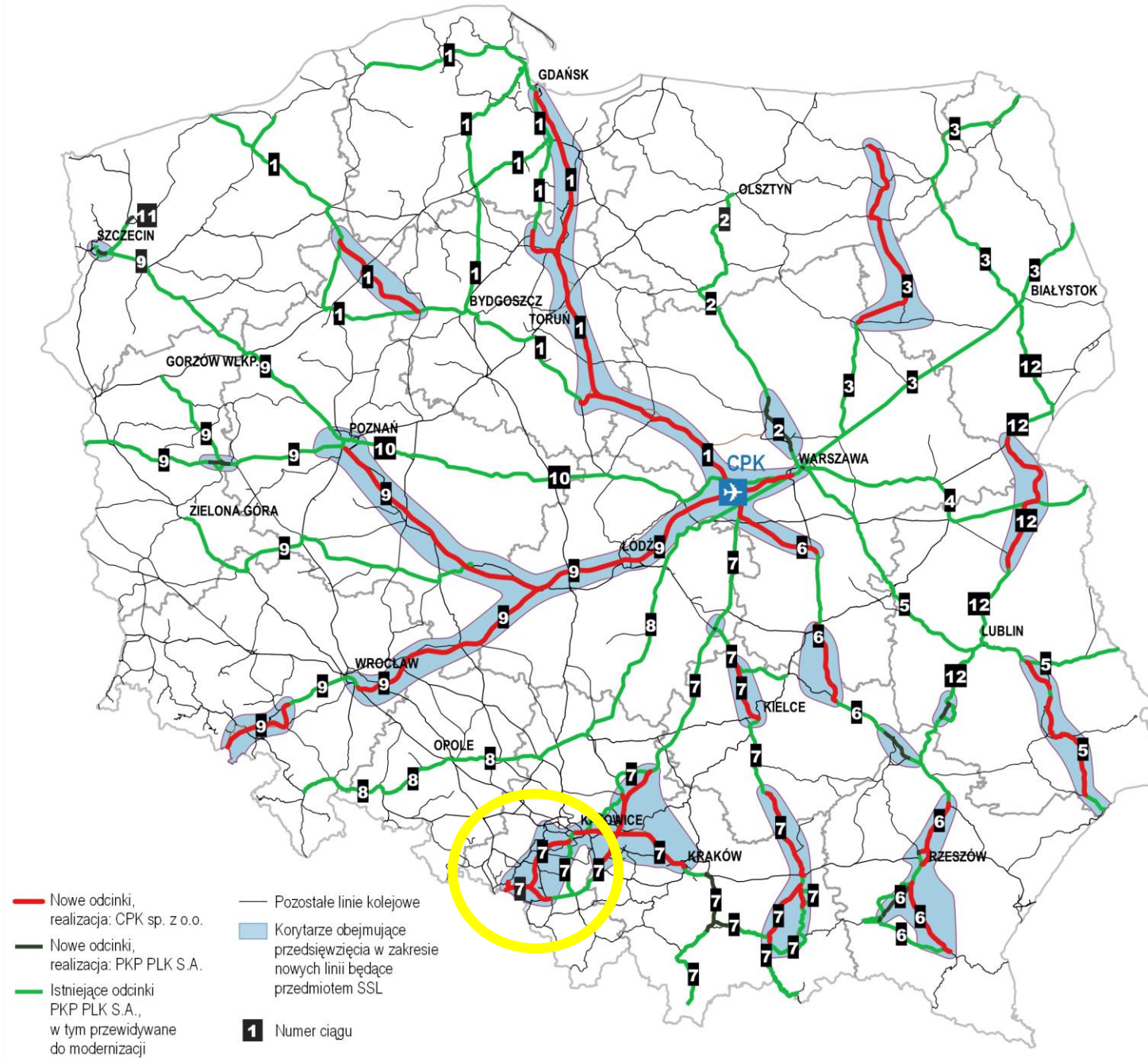
Podstawowe informacje o projekcie

LK 170 Katowice - Ostrawa





Nowa linia Katowice – Ostrawa a Program Kolejowy CPK





I etap realizacji Programu Kolejowego CPK

Zadania wynikające z powierzenia Pełnomocnika Rządu ds. CPK:

- › **Warszawa** – CPK – Łódź – Sieradz – Wrocław – **granica państwa** wraz z **węzłem CPK** /szprycha nr 9/ (351 km),
- › **Ostrołęka** – **Łomża** /szprycha nr 3/ (32 km),
- › **Łętownia** – **Rzeszów** /szprycha nr 6/ (42 km),
- › **Trawniki** – Krasnystaw – **Zamość** /szprycha nr 5/ (48 km).

Zadania współfinansowane ze środków europejskich (CEF):
Chybie/Żory – Jastrzębie-Zdrój – **granica państwa** /szprycha nr 7/

łącznie w realizacji
prawie **1/3** Programu Kolejowego CPK



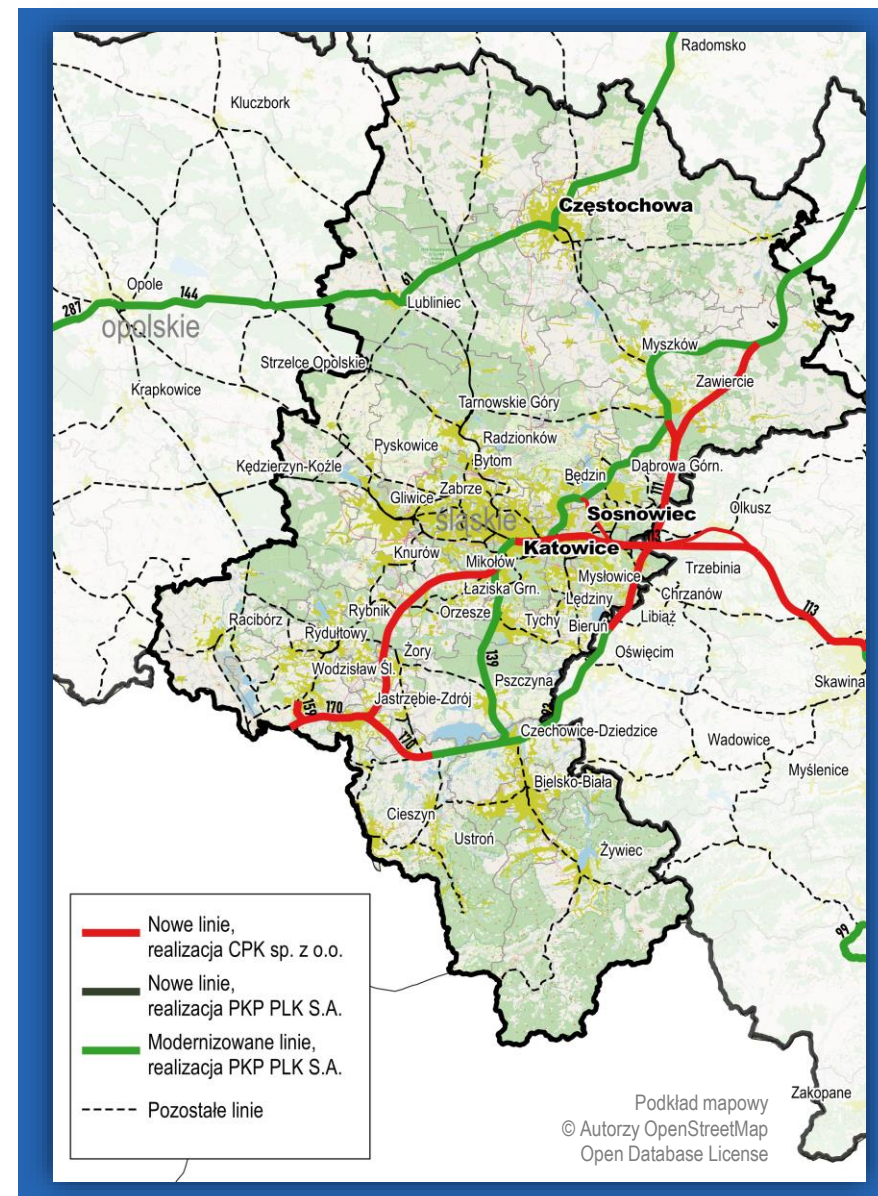
Podstawowe informacje o projekcie

- › Centralny Port Komunikacyjny Sp. z o.o. prowadzi prace projektowe dla **nowej trasy kolejowej łączącej Katowice z Ostrawą**.
- › Projekt pn. „Utworzenie nowego połączenia transgranicznego na odcinku Katowice – Ostrawa sieci kompleksowej TEN-T (etap I)” jest **współfinansowany ze środków Unii Europejskiej w ramach programu Connecting Europe Facility (CEF)**
- › Projektowana linia kolejowa stanowi brakujący **element korytarza Transeuropejskiej Sieci Transportowej TEN-T łączący Polskę z Czechami** i dalej ze Słowacją, Węgrami oraz Austrią oraz element tzw. **KDP V4 – projektu szybkiej linii kolejowej łączącej kraje Grupy Wyszehradzkiej**.
- › Prowadzone działania obejmują prace przygotowawcze do budowy linii kolejowej **od granicy polsko-czeskiej do Jastrzębia-Zdroju, połączenia z istniejącą linią Chybie – Żory i dalej** w kierunku Katowic
- › Aktualnie trwa opracowywanie **studium wykonalności** dla linii, dzięki któremu będzie możliwe określenie optymalnej formy inwestycji

Linia Katowice – Ostrawa na tle ciągów CPK w województwie śląskim

Podstawowe parametry techniczne linii Katowice – Ostrawa:

- › Zakładana **prędkość** – min. 200 km/h (wg umowy grant agreement)
- › Na wybranych odcinkach **dostępność dla transportu towarowego** ($v_{max}=120$ km/h)
- › Linia **dwutorowa, zelektryfikowana**, na całym przebiegu



Cele projektu

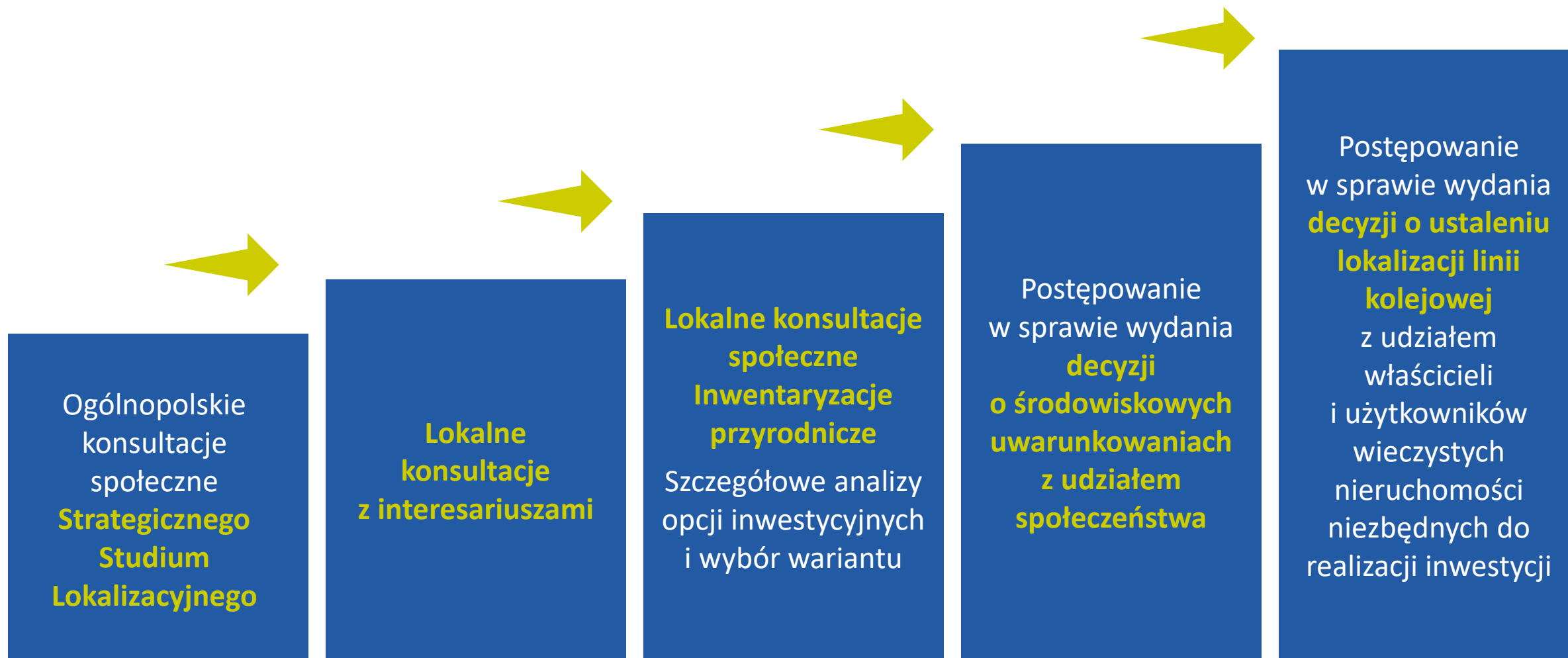
Główne

- 1 Utworzenie **szybkiego połączenia pomiędzy Katowicami i Ostrawą** - będącego połączeniem polskiej i czeskiej sieci KDP, umożliwiającego uruchamianie szybkich połączeń kolejowych do Pragi, Bratysławy, Budapesztu i Wiednia
- 2 **Włączenie do sieci kolejowej Jastrzębia-Zdroju** – największego miasta w Polsce pozbawionego połączeń kolejowych
- 3 **Zwiększenie zdolności przepustowej** sieci kolejowej w regionie
- 4 **Skrócenie czasów przejazdu pomiędzy miastami** Rybnickiego Obszaru Węglowego (Jastrzębie-Zdrój, Żory, Rybnik, Wodzisław Śląski), oraz **pomiędzy obszarem ROW a Katowicami i CPK/Warszawą**

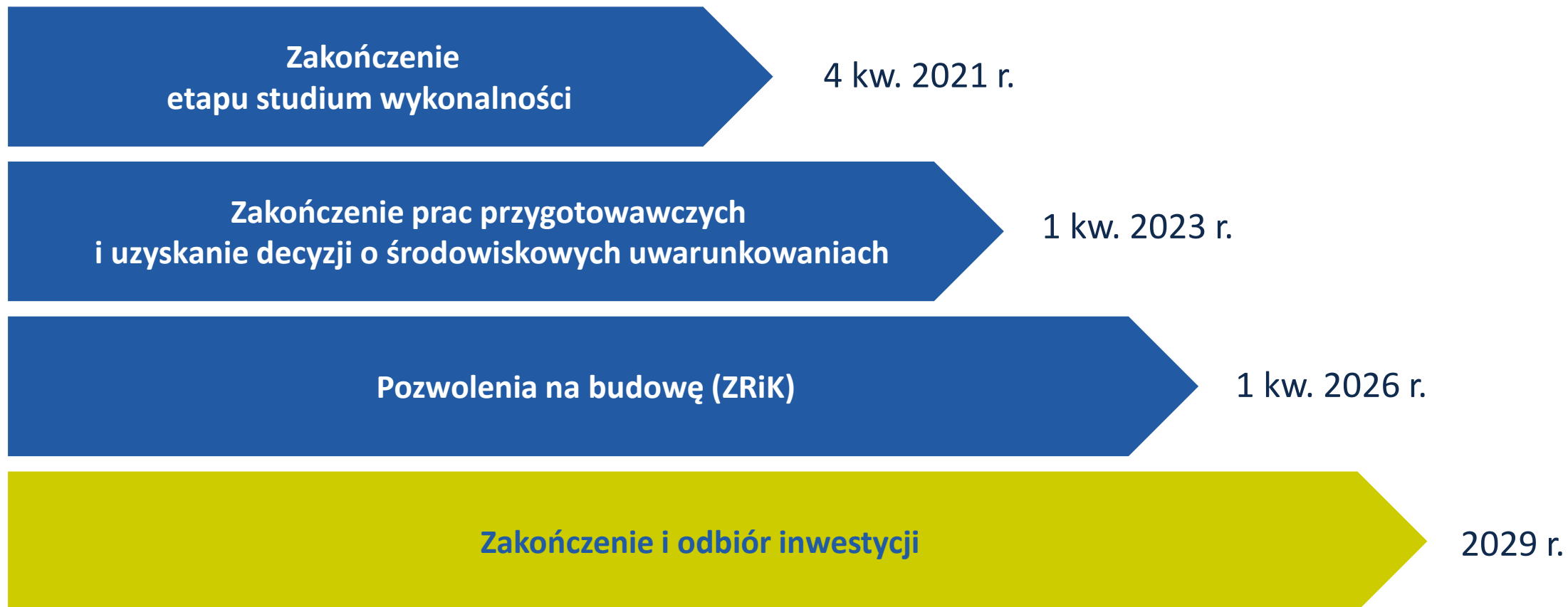
Uzupełniające

- 5 **Stworzenie alternatywnego** (wobec LK93 i LK151) **ciągu towarowego** wraz z przejęciem części ruchu z istniejących przejść granicznych (Chałupki i Zebrzydowice)
- 6 W miarę możliwości technicznych zapewnienie wysokiej dostępności poprzez **obsługę mniejszych miejscowości** na trasie oraz **wzmocnienie regionalnych połączeń, w tym połączeń transgranicznych.**

Konsultacje w ramach procesu inwestycyjnego

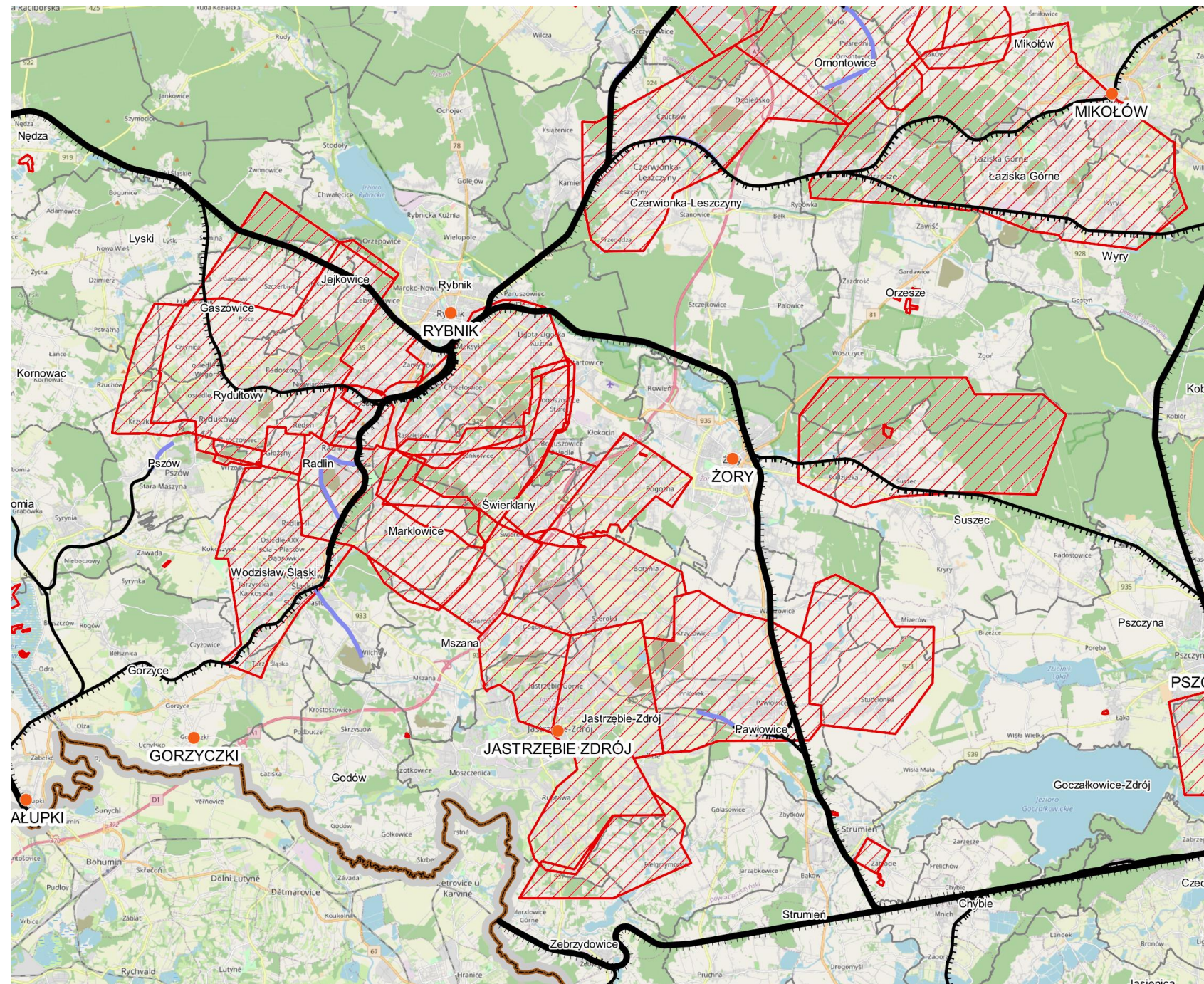


Harmonogram projektu





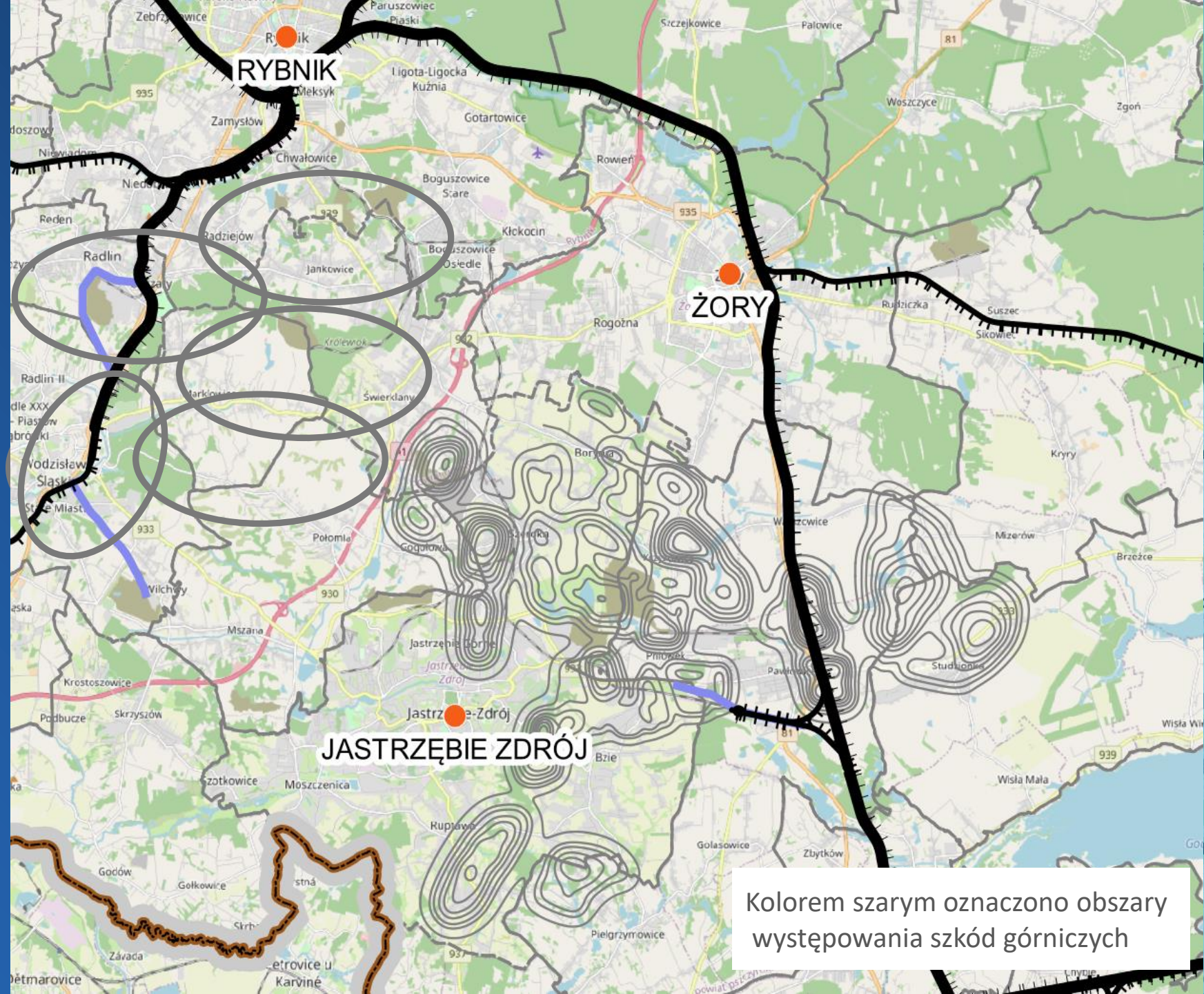
Istniejące
oraz planowane obszary
eksploatacji węgla
kamiennego w rejonie
Rybnika oraz Jastrzębia-
Zdroju



Źródło: Opracowanie własne na podstawie danych, Państwowego Instytutu Geologicznego

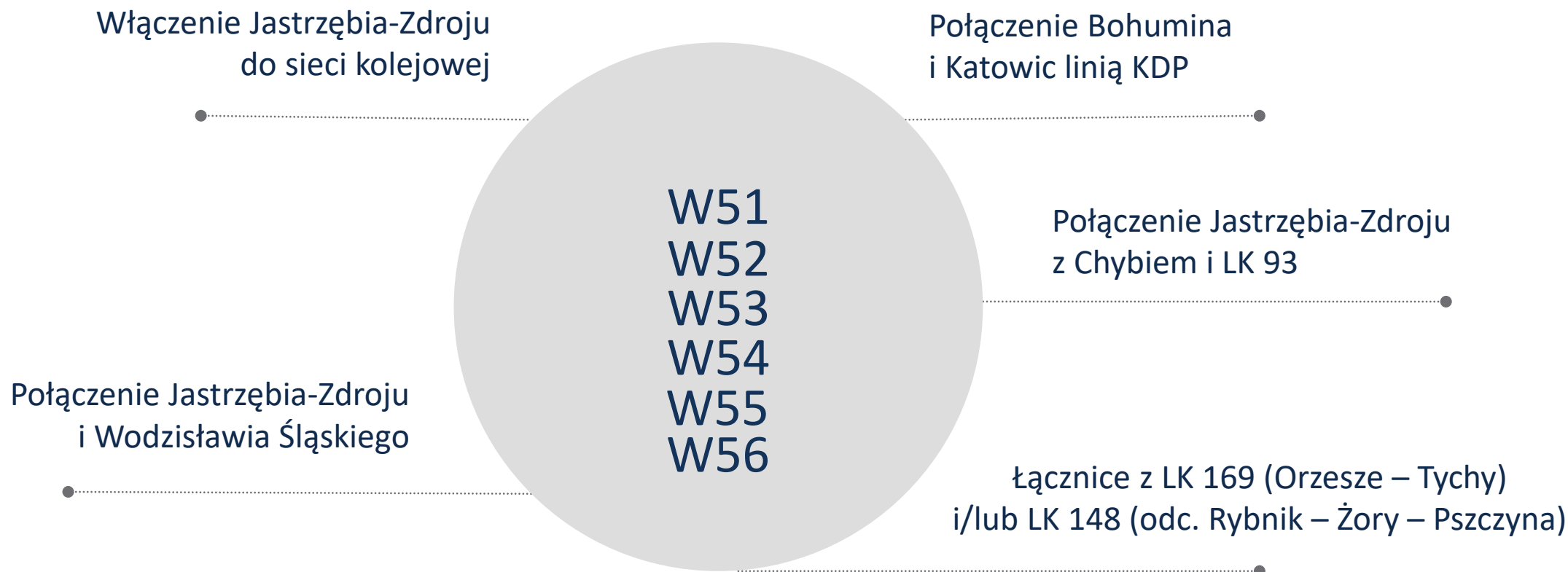


Problem szkód
górnich bezpośrednio
wpływa na możliwości
projektowe



Kolorem szarym oznaczono obszary występowania szkód górniczych

Założenia wspólne dla wszystkich wariantów

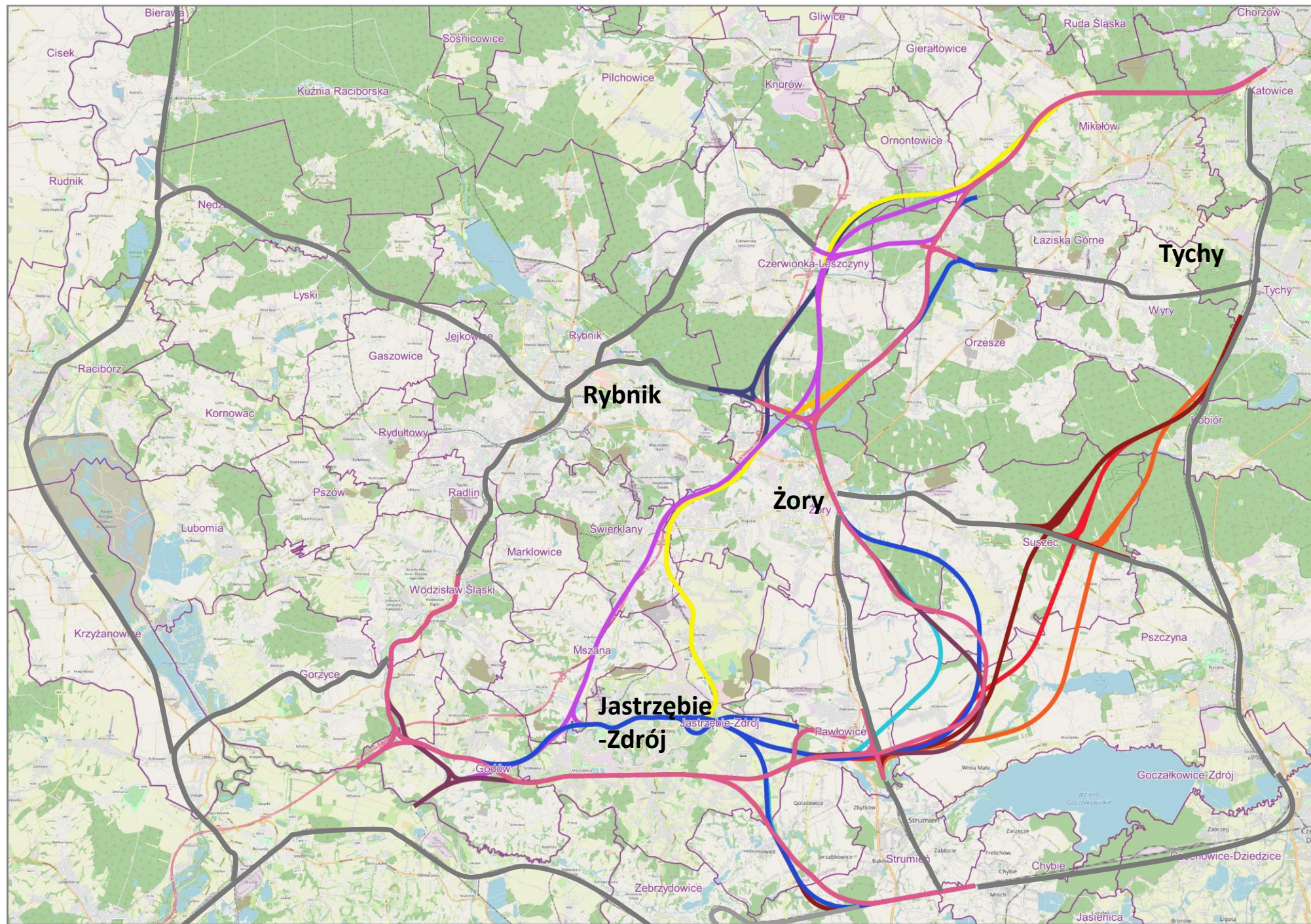


Rodzaje ruchu pociągów na linii Katowice - Ostrawa

InterCity	<ul style="list-style-type: none">› Prędkość maksymalna = 250 km/h› Mała liczba postojów – obsługa największych miast i aglomeracji	
InterRegio	<ul style="list-style-type: none">› Prędkość maksymalna = 250 km/h› Większa liczba postojów – obsługa również miast powiatowych	
RegioExpress	<ul style="list-style-type: none">› Prędkość maksymalna = 160 km/h› Obsługa miast i większych miejscowości na terenie województwa	
Regio	<ul style="list-style-type: none">› Prędkość maksymalna = 160 km/h› Obsługa wszystkich stacji i przystanków na trasie	
Towarowe	<ul style="list-style-type: none">› Możliwość i warunki prowadzenia ruchu uzależnione od odcinka linii kolejowej	

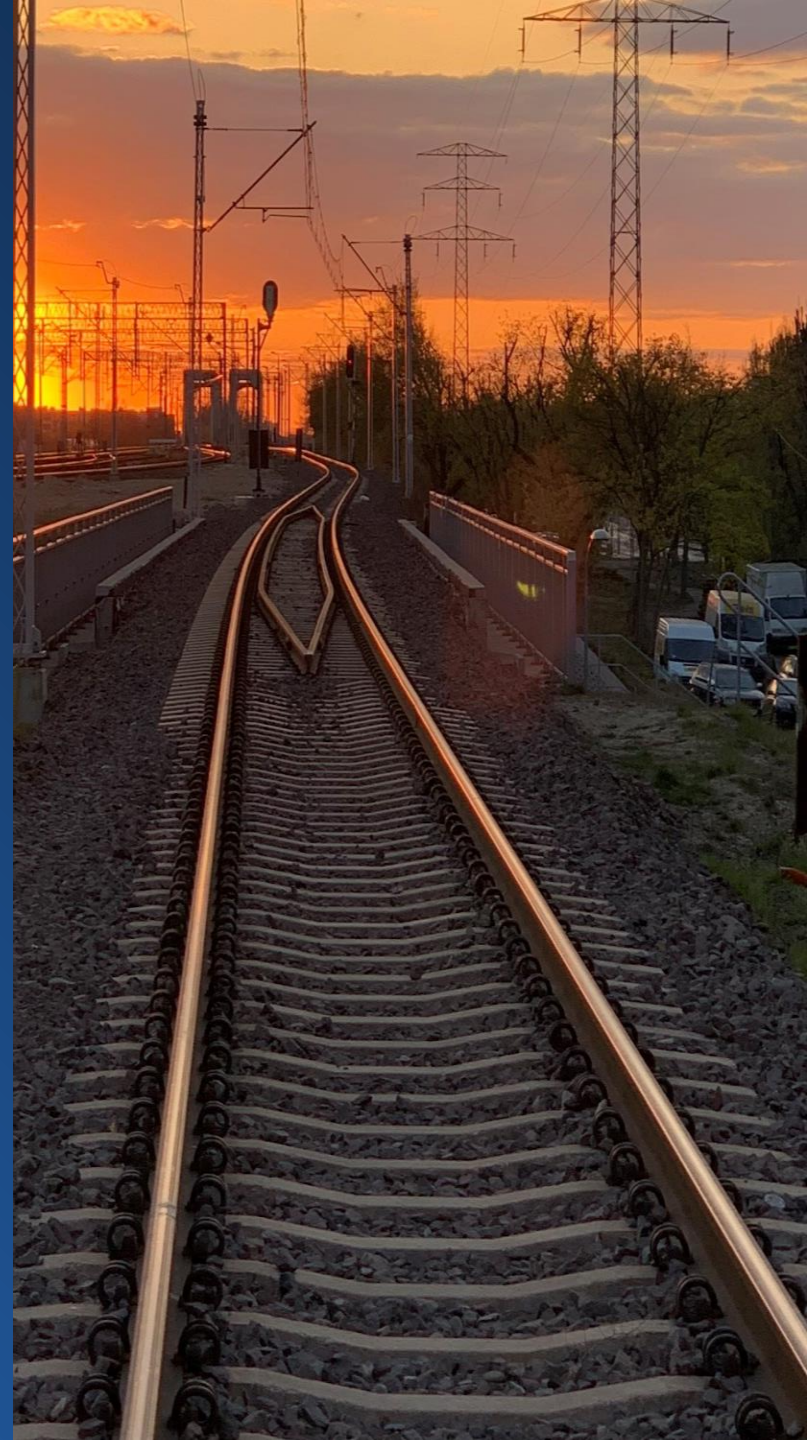


Wszystkie
rozpatrywane
warianty trasy



- > Założenia dla wariantów
- > Wstępne czasy przejazdu

LK 170 Katowice - Ostrawa



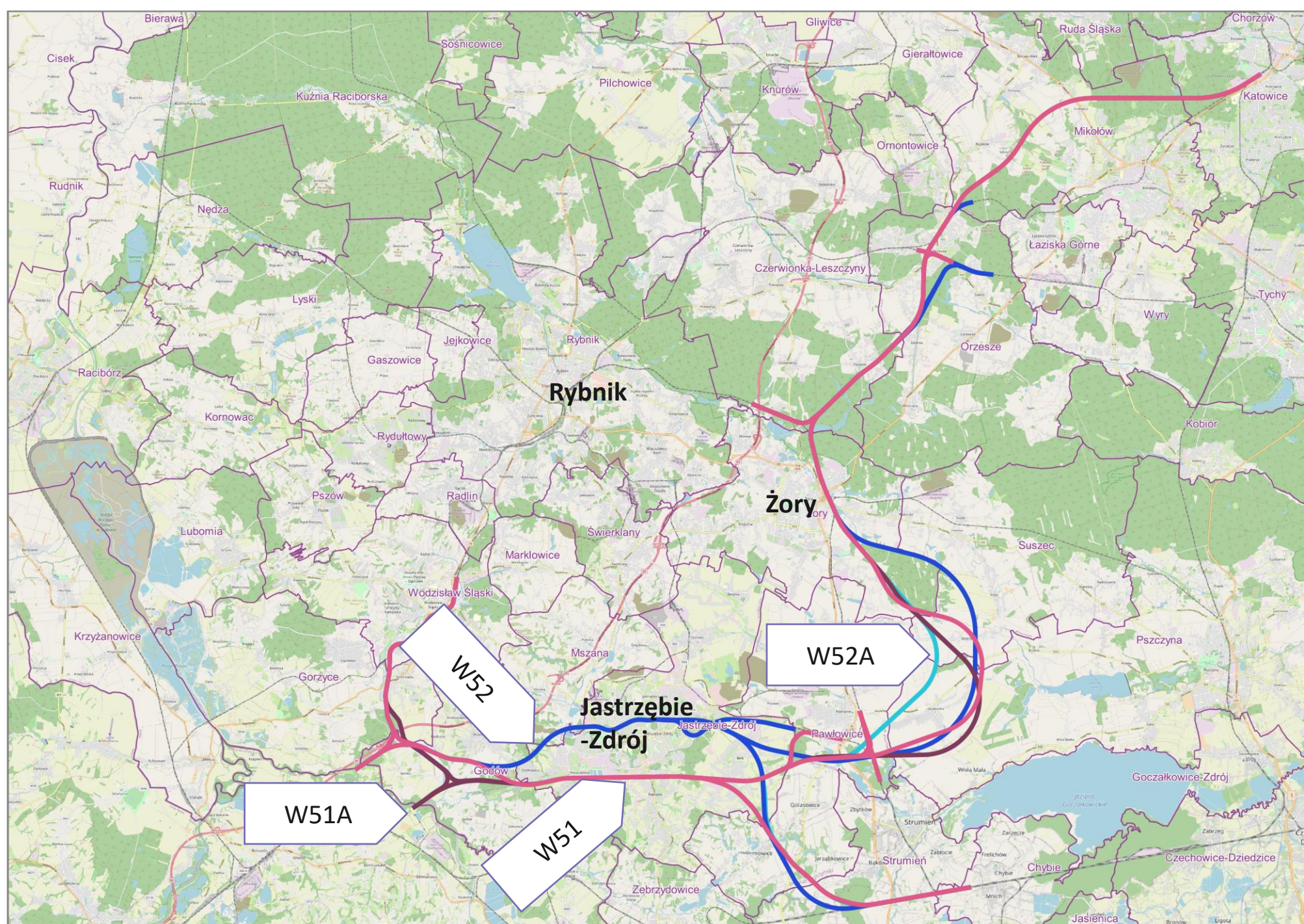


Grupa wariantów W51,
W51A, W52, W52A
- przez Żory
i Jastrzębie Zdrój

- › Możliwość przejazdu **przez centrum Jastrzębia-Zdroju** lub ominięcia miasta od południa
- › **Punkt graniczny** w pobliżu **Gorzyczek lub Godowa**
- › Trzy warianty **ominięcia aktywnego obszaru górniczego** wokół KWK Pniówek – maksymalny lub w obszarze możliwie najmniejszych osiadań gruntu.
- › Trasowanie przez obecną stację Żory oraz Orzesze
- › łącznica z LK 169 (Orzesze – Tychy)
- › Ominięcie Mikołowa od strony północnej linią KDP



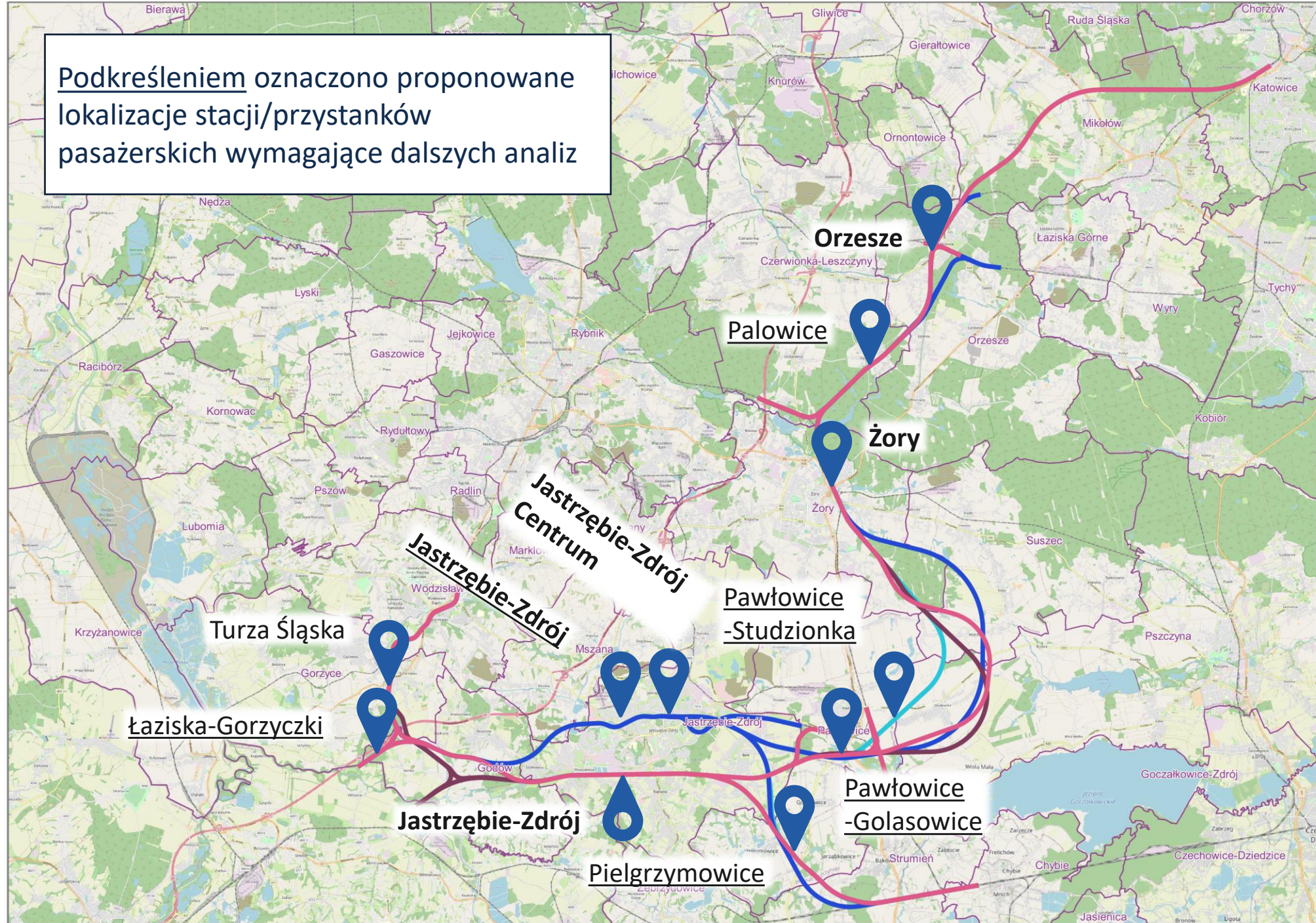
Grupa
variantów
W51, W51A,
W52, W52A
- przez Żory
i Jastrzębie
Zdrój





Grupa
variantów
W51, W51A,
W52, W52A.
- stacje i
przystanki
pasażerskie

Podkreśleniem oznaczono proponowane lokalizacje stacji/przystanków pasażerskich wymagające dalszych analiz



Szacunki czasów przejazdów dla wariantów W51 i W52*

	W51		W52	
Katowice - Żory	15 min.	Z Katowic linią KDP, bez postojów pośrednich	15 min.	Z Katowic linią KDP, bez postojów pośrednich
Katowice - Tychy	-		-	
Katowice - Rybnik	20 min.	Z Katowic linią KDP i LK148, bez postojów pośrednich	20 min.	Z Katowic linią KDP i LK148, bez postojów pośrednich
Katowice - Rybnik opcja 2	-		-	
Katowice - Rybnik Boguszowice	-		-	
Katowice - Wodzisław	32 min.	Z Katowic linią KDP, LK148, LK158, postój w Rybniku	32 min.	Z Katowic linią KDP, LK148, LK158, postój w Rybniku
Katowice - Wodzisław opcja 2	-		-	
Katowice - Jastrzębie z postojem	27 min.	Z Katowic linią KDP, postój w Żorach	26 min.	Z Katowic linią KDP, postój w Żorach
Katowice - Jastrzębie bez postoju	24 min.	Z Katowic linią KDP, bez postojów pośrednich	24 min.	Z Katowic linią KDP, bez postojów pośrednich
Katowice - Bohumin	32 min.	Z Katowic linią KDP, postój w Jastrzębiu	34 min.	Z Katowic linią KDP, postój w Jastrzębiu
Katowice - Ostrawa	39 min.	Z Katowic linią KDP, postój w Jastrzębiu i Bohuminie	41 min.	Z Katowic linią KDP, postój w Jastrzębiu i Bohuminie

* - czasy jazdy dla pozostałych wariantów (W51A, W51B) nie różnią się istotnie

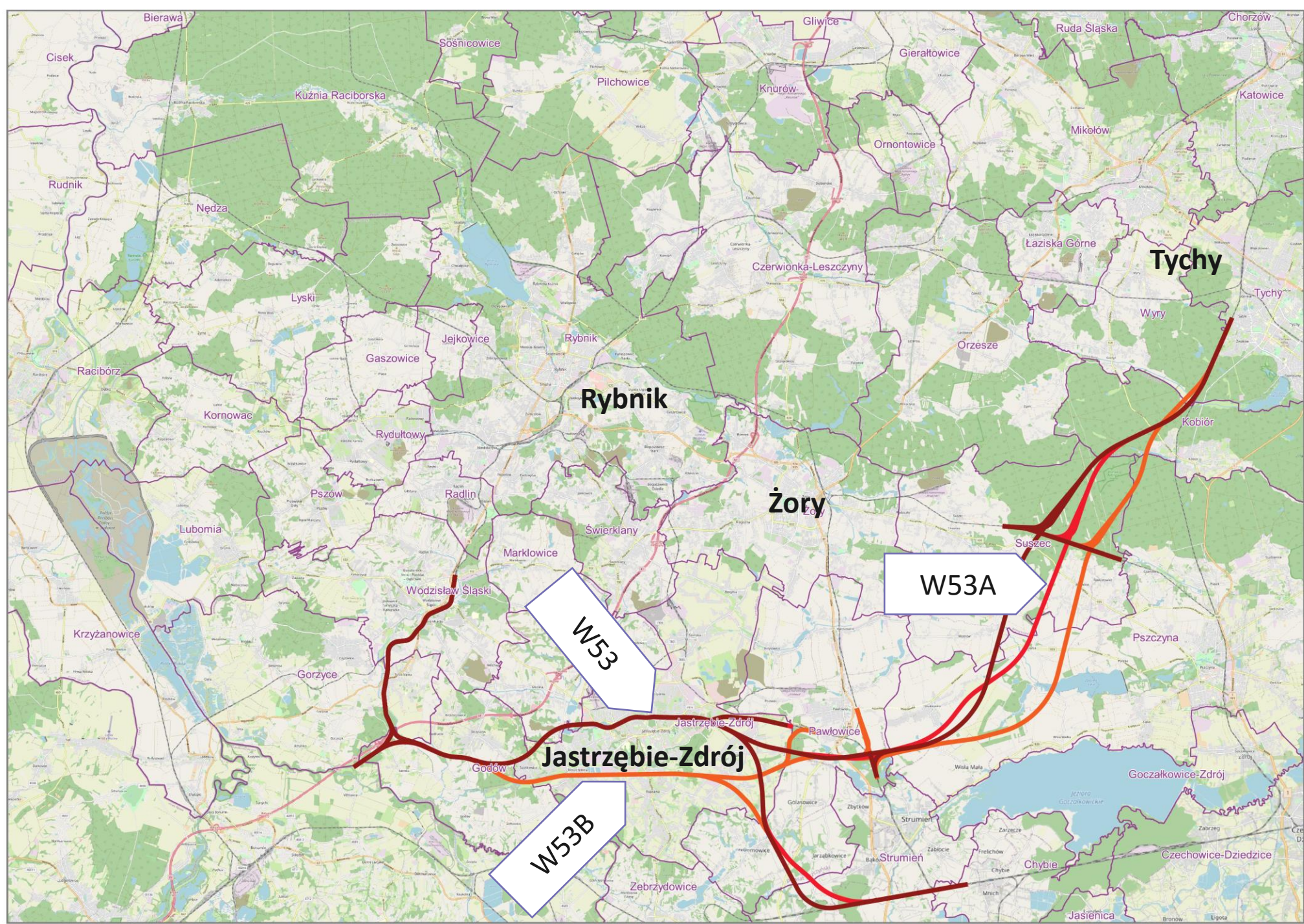


Grupa wariantów W53,
W53A, W53B
- przez Tychy, Kobiór
i Jastrzębie-Zdrój

- › Możliwość trasowania przez **centrum Jastrzębia-Zdroju** lub **ominięcia miasta od południa**
- › łącznica z LK 157/159 (Żory – Chybie)
- › Poprowadzenie trasy w pobliżu **Kobióra** oraz **przez Tychy** po LK 139 (odc. Katowice – Czechowice-Dziedzice)
- › W okolicach Suszca **łącznica z LK148** (odc. Pszczyna – Żory)
- › **łącznica z LK 169** (Orzesze – Tychy)



Grupa
variantów
W53, W53A,
W53B
- przez Tychy,
Kobiór i
Jastrzębie-
Zdrój





Grupa
variantów
W53, W53A,
W53B
- stacje i
przystanki
pasażerskie

Podkreśleniem oznaczono proponowane lokalizacje stacji/przystanków pasażerskich wymagające dalszych analiz



Szacunki czasów przejazdów dla wariantu W53

53

Katowice - Żory	19 min.	Z Katowic linią KDP, założono łącznicę do LK148
Katowice - Tychy	10 min.	Z Katowic linią KDP, bez postojów pośrednich
Katowice - Rybnik	34 min.	Z Katowic linią KDP, LK169, LK140, bez postojów pośrednich
Katowice - Rybnik opcja 2	26 min.	Z Katowic linią KDP i LK148, bez postojów pośrednich
Katowice - Rybnik Boguszowice	-	
Katowice - Wodzisław	46 min.	Z Katowic linią KDP, LK169, LK140, LK158, postój w Rybniku
Katowice - Wodzisław opcja 2	39 min.	Z Katowic linią KDP i LK148, LK158, postój w Rybniku
Katowice - Jastrzębie z postojem	24 min.	Z Katowic linią KDP, postój w Tychach
Katowice - Jastrzębie bez postoju	22 min.	Z Katowic linią KDP, bez postojów pośrednich
Katowice - Bohumin	32 min.	Z Katowic linią KDP, postój w Jastrzębiu
Katowice - Ostrawa	39 min.	Z Katowic linią KDP, postój w Jastrzębiu i Bohuminie

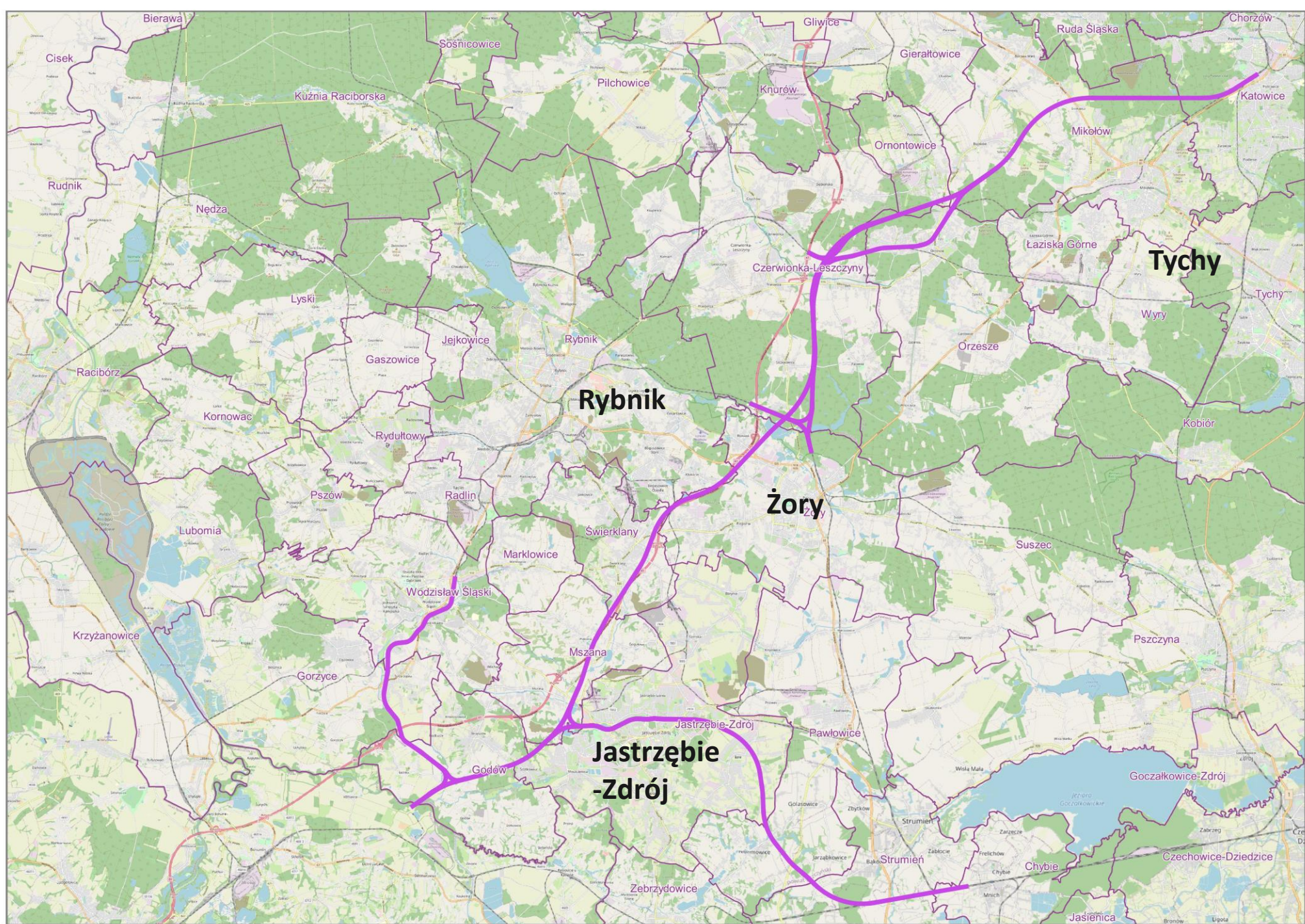


Wariant W54 - wzdłuż autostrady A1

- › Trasa wariantu prowadzi **wzdłuż korytarza autostrady A1**
- › Trasowanie **przez obecną stację Orzesze** lub ominięcie jej od strony północnej
- › **łącznica z LK 148** (Żory – Rybnik)
- › **łącznica z LK 169** (Orzesze – Tychy)
- › Ominięcie centrum Jastrzębia-Zdroju i Rybnika przy **zapewnieniu dobrze skomunikowanych stacji obsługujących te miasta w ruchu dalekobieżnym** (Żory Północne, położone pomiędzy Żorami a Rybnikiem, Rybnik Boguszowice, Jastrzębie Zachodnie)



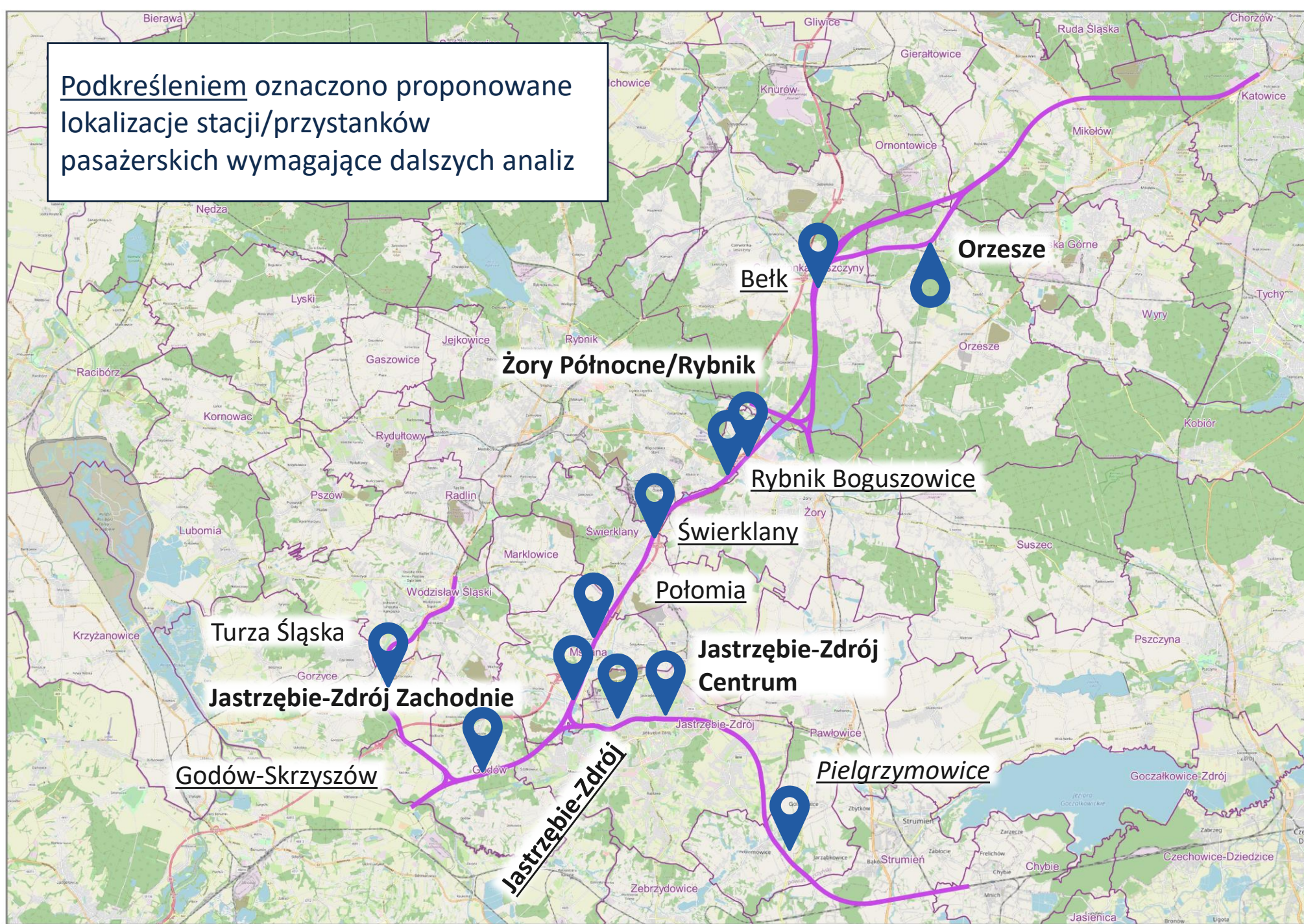
Wariant W54 - wzdłuż autostrady A1





Wariant W54 Stacje i przystanki pasażerskie

Podkreśleniem oznaczono proponowane lokalizacje stacji/przystanków pasażerskich wymagające dalszych analiz



Szacunki czasów przejazdów dla wariantu W54

54

Katowice - Żory	14 min.	Z Katowic linią KDP, bez postojów pośrednich
Katowice - Tychy	-	
Katowice - Rybnik	18 min.	Z Katowic linią KDP i LK148, bez postojów pośrednich
Katowice - Rybnik opcja 2	-	
Katowice - Rybnik Boguszowice	15 min.	Z Katowic linią KDP, bez postojów pośrednich
Katowice - Wodzisław	30 min.	Z Katowic linią KDP, LK148, LK158, postój w Rybniku
Katowice - Wodzisław opcja 2	-	
Katowice - Jastrzębie z postojem	24 min.	Z Katowic linią KDP do Jastrzębia "Centrum", postój Rybnik Boguszowice
Katowice - Jastrzębie bez postoju	21 min.	Z Katowic linią KDP do Jastrzębia "Centrum", bez postojów
Katowice - Bohumin	25 min.	Z Katowic linią KDP, postój w Boguszowicach
Katowice - Ostrawa	32 min.	Z Katowic linią KDP, postój w Boguszowicach i Bohuminie



Grupa wariantów W55,
W55A, W56
Wzdłuż autostrady A1
i przez Jastrzębie-Zdrój

- › Przejazd **przez centrum Jastrzębia-Zdroju**
- › Odcinek Świerklany – Jastrzębie-Zdrój z **vmax=100km/h** (szkody górnicze, osiadanie gruntu)
- › Trasowanie **przez stację Orzesze** z łącznicą na LK 169 (Orzesze – Tychy) lub z **ominięciem Orzesza** (wtedy łącznica z LK 140 (odc. Czerwionka-Leszczyny – Orzesze))
- › **łącznica z LK 148** (Żory – Rybnik)
- › Wariantowe ominięcie Szczekowic – od wschodu lub zachodu
- › **łącznica z LK 169** (Orzesze – Tychy)
- › Ominięcie centrum Rybnika i Żor przy zapewnieniu **dobrze skomunikowanych stacji obsługujących te miasta w ruchu dalekobieżnym** (Żory Północne, położone pomiędzy Żorami a Rybnikiem, Rybnik Boguszowice)



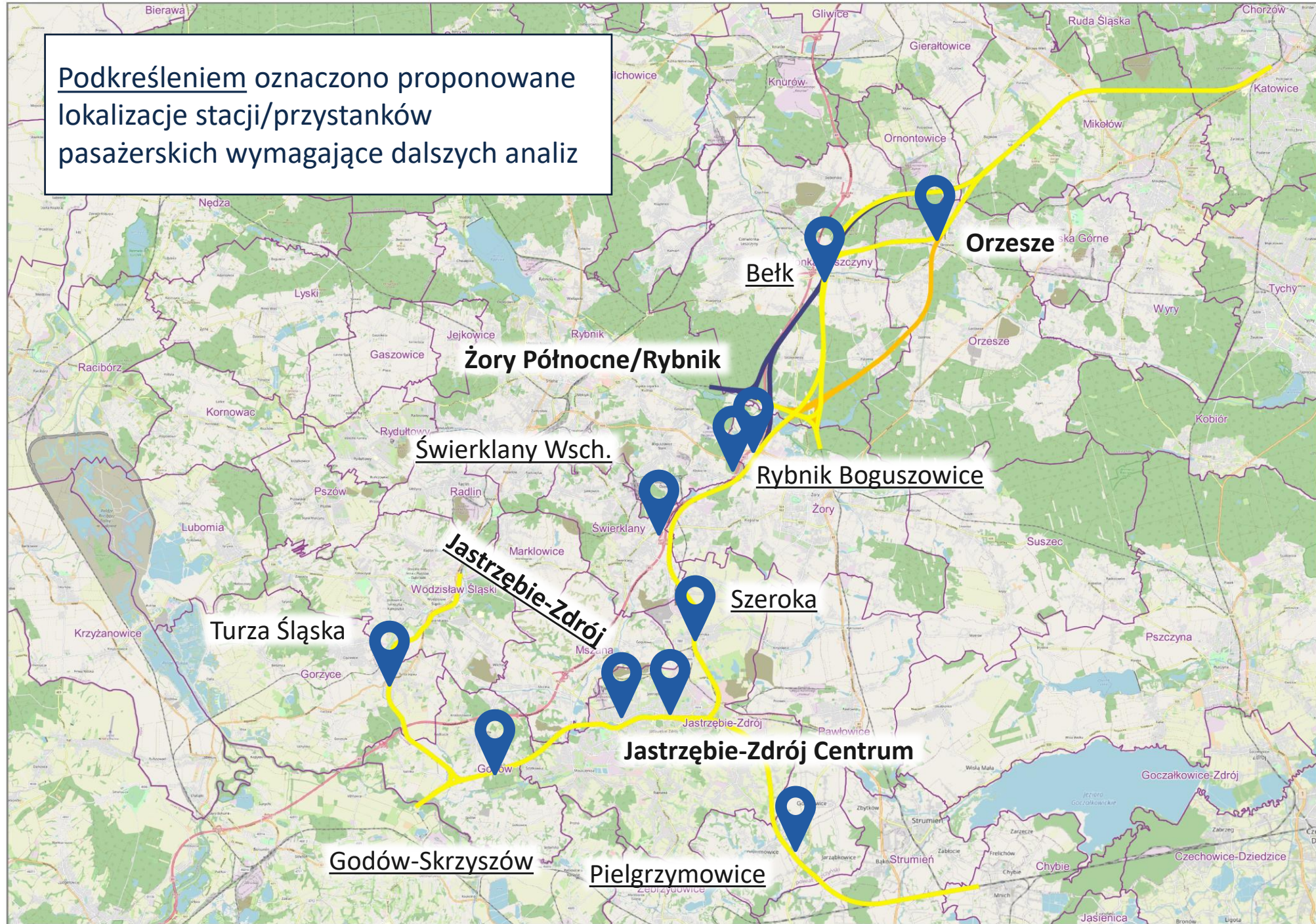
Grupa
wariantów
W55, W55A,
W56
Wzdłuż
autostrady A1
i przez
Jastrzębie-
Zdrój





Grupa
variantów
W55, W55A,
W56
- stacje i
przystanki
pasażerskie

Podkreśleniem oznaczono proponowane lokalizacje stacji/przystanków pasażerskich wymagające dalszych analiz



Szacunki czasów przejazdów dla wariantu W55A*:

55A

Katowice - Żory	14 min.	Z Katowic linią KDP, bez postojów pośrednich
Katowice - Tychy	-	
Katowice - Rybnik	19 min.	Z Katowic linią KDP i LK148, bez postojów pośrednich
Katowice - Rybnik opcja 2	-	
Katowice - Rybnik Boguszowice	16 min.	Z Katowic linią KDP, bez postojów pośrednich
Katowice - Wodzisław	31 min.	Z Katowic linią KDP, LK148, LK158, postój w Rybniku
Katowice - Wodzisław opcja 2	-	
Katowice - Jastrzębie z postojem	24 min.	Z Katowic linią KDP, postój w Rybniku Boguszowicach
Katowice - Jastrzębie bez postoju	22 min.	Z Katowic linią KDP, bez postojów pośrednich
Katowice - Bohumin	31 min.	Z Katowic linią KDP, postój w Jastrzębiu
Katowice - Ostrawa	38 min.	Z Katowic linią KDP, postój w Jastrzębiu i Bohuminie

* - czasy przejazdów dla pozostałych wariantów nie różnią się istotnie.

CENTRALNY PORT KOMUNIKACYJNY
—
SOLIDARITY TRANSPORT HUB
POLAND

Dziękuję



CENTRALNY PORT KOMUNIKACYJNY
—
SOLIDARITY TRANSPORT HUB
POLAND



Rzeczpospolita
Polska



Współfinansowane przez instrument
Unii Europejskiej „Łącząc Europę”